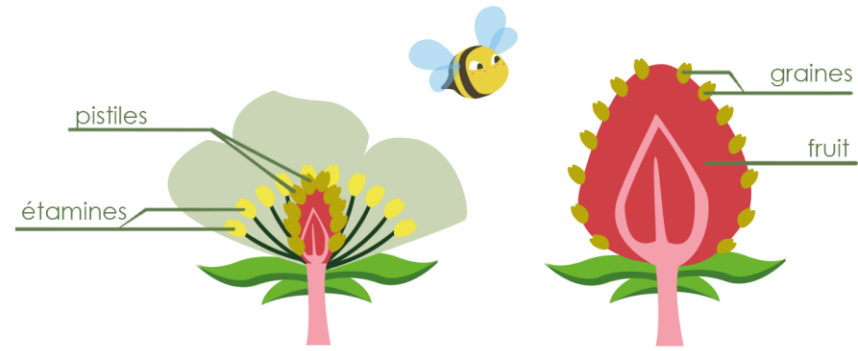


Sais-tu comment les FLEURS se transforment en FRUITS ?

Et oui, pour donner vie aux fruits, il faut d'abord que les fleurs puissent recueillir le pollen transporté par les **insectes pollinisateurs**.

Ce sont eux qui en venant butiner la fleur vont transporter le pollen des **étamines** (les cellules mâles) et le déposer sur le **pistil** (les cellules femelles).

Suite à la fécondation du **pistil**, celui-ci va donner naissance au **fruit** et les **étamines** vont se transformer en **graines**.



Aide mimi l'abeille à retrouver la **plus grosse fleurs de fraisier** pour que de belles **fraises** naissent !

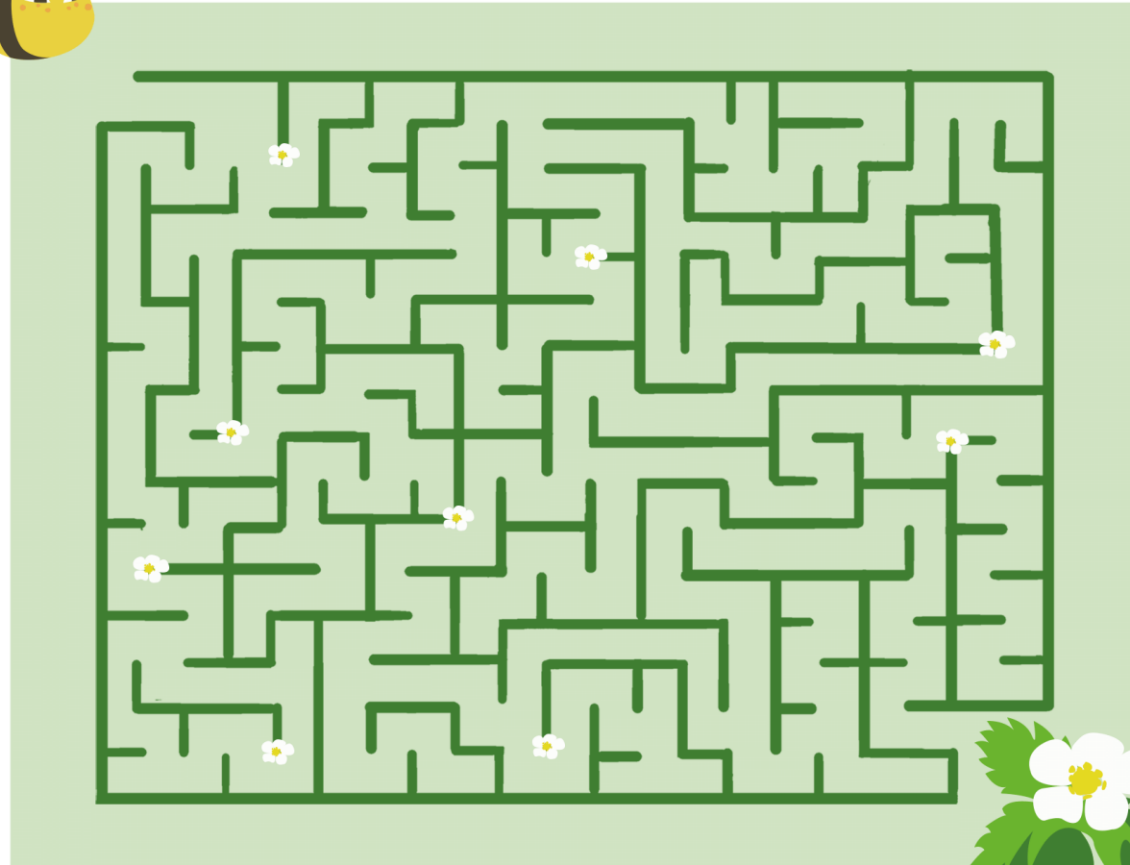


LE SAVAIS-TU ?

🌸 Les **papillons**, les **coccinelles** mais aussi les **mouches** et même les **fourmis** sont des **insectes pollinisateurs**.

Mais l'**abeille** est de loin la plus efficace de tous. A elle seule, elle peut polliniser **250 fleurs** en **1 heure** ! C'est pour cela qu'elle est si précieuse et qu'il faut la **protéger** !

🌸 Un kg de **miel** correspond à **40 000km** effectués par les abeilles et **6 millions** de fleurs visitées....



**Fruit
and
Food**.fr

Réalisé par Judith BÖYE

